

Numer P/26/027092

Miejscowość Brodnica

Data 23-04-2026

WARUNKI PRZYŁĄCZENIA

DO SIECI ELEKTROENERGETYCZNEJ ENERGA-OPERATOR SA

Oddział w Toruniu

1. Przyłączany obiekt:
Nazwa: budynek mieszkalny - jednorodzinny
Adres (Nr działki): Lisewo 61 A gm. Golub-Dobrzyń, działka numer 140/1
2. Grupa przyłączeniowa: grupa V
3. Moc przyłączeniowa: 12.5 kW
4. Miejsce przyłączenia:
GPZ - Golub Dobrzyń [GPZ5-0033]
Linia 15 kV Golub-Lipnica [SN 5-0033-03]
Stacja SN/nn LISEWO 10 [T952500]
Obwód nn 300 [T952500-03]
Istniejący słup sieci napowietrznej nn
5. Miejsce dostarczania energii elektrycznej:
w szafce z układem pomiarowo-rozliczeniowym - zaciski prądowe na listwie zaciskowej licznika w kierunku instalacji odbiorczej;
6. Rodzaj przyłącza: kablowe
7. Zakres prac niezbędnych do realizacji przyłączenia oraz wymagania w zakresie wyposażenia niezbędnego do współpracy z siecią:
 - 7.1. Zakres inwestycji realizowanych przez ENERGA-OPERATOR SA
 - 7.1.1. Urządzenia WN i SN:
-
 - 7.1.2. Stacja transformatorowa:
-
 - 7.1.3. Urządzenia nn:
Przebudowa układu sieci elektroenergetycznej zrealizowana zostanie na podstawie warunków budowy sieci nr B/26/031165.

Wykonać przyłącze, kablem ziemnym typu YAKXS 4x35 SE zakończonym szafką pomiarową P1-Rs/LZV/LZR/F zlokalizowaną na przyłączanej działce, w obrębie słupa elektroenergetycznego.
Lokalizację szafki pomiarowej określa dołączony załącznik graficzny, który stanowi integralną część warunków przyłączenia.
 - 7.1.4. Wyposażenie urządzeń, instalacji lub sieci, niezbędne do współpracy z siecią, do której instalacje lub sieci są przyłączane:
Sieć/instalację odbiorczą należy wykonać z obowiązującymi przepisami.
 - 7.1.5. Zabezpieczenie sieci przed zakłóceniami elektrycznymi powodowanymi przez urządzenia, instalacje lub sieci wnioskodawcy:
Urządzenia i instalacje Podmiotu Przyłączanego nie mogą powodować zakłóceń w sieci.
 - 7.1.6. Dostosowanie przyłączanych urządzeń, instalacji lub sieci do systemów sterowania dyspozytorskiego:
-
 - 7.1.7. Demontaże:
-
 - 7.2. Zakres inwestycji realizowanych przez Podmiot Przyłączany:
Przygotować instalację odbiorczą.
8. Wymagany stopień skompensowania mocy biernej:
 $\text{tg}\varphi \text{ QI: } 0.4$
 $\text{tg}\varphi \text{ QIV: } 0$
9. Wymagania dotyczące układu pomiarowo-rozliczeniowego i systemu pomiarowo-rozliczeniowego:
 - 9.1. Miejsce zainstalowania:
przy słupie linii napowietrznej
 - 9.2. Rodzaj i prąd znamionowy oraz miejsce usytuowania zabezpieczenia przedlicznikowego / głównego:
wyłącznik nadmiarowo - prądowy bez członu zwarciovego (ogranicznik mocy) o prądzie znamionowym 25 A, zainstalowany w części pomiarowej szafki;
bezpieczniki topikowe o wielkości NH-00, charakterystyce czasowo-prądowej typu gF i nominale $I_n=25$ A, zainstalowane w rozłączniku bezpiecznikowym skrzynkowym w części kablowej szafki;
 - 9.3. Sposób pomiaru: bezpośredni
 - 9.4. Rodzaj mierzonej energii: 3-faz., Energia elektryczna czynna pobrana, Moc maksymalna pobrana, Straty nieobecne/ pomijalnie małe
 - 9.5. Przystosowanie układu pomiarowo-rozliczeniowego do systemów zdalnego odczytu danych pomiarowych

- 9.6. Wymagania dodatkowe:
- Dla pomiaru pośredniego lub półpośredniego, zastosować odpowiednie przekładniki i listwę kontrolno-pomiarową a w obwodach wtórnych pomiaru wykonać zabezpieczenie obwodów napięciowych liczników oraz optyczną sygnalizację zaniku napięcia.
 - Dla poszczególnych etapów budowy przewidzieć pomiar dostosowany do poboru mocy.
 - Urządzenia pomiarowe winny być osłonięte i przystosowane do oplombowania.
 - Wymagania techniczne dla układów transmisji danych pomiarowych określone są w Instrukcji Ruchu i Eksploatacji Sieci Dystrybucyjnej ENERGA–OPERATOR SA
 - inne:
10. Dane dotyczące sieci oraz parametry w zakresie elektroenergetycznej automatyki zabezpieczeniowej i systemowej
- 10.1. Dotyczy sieci o napięciu do 1 kV:
- Układ sieci TN-C
 - Napięcie znamionowe sieci 0,4 kV
 - Maksymalny prąd zwarciovowy w sieci 26 kA
Rzeczywistą wartość prądu zwarciovowego oblicza projektant.
 - System ochrony od porażeń Samoczynne wyłączenie zasilania
- 10.2. Dotyczy sieci o napięciu powyżej 1 kV:
- 10.3. Inne:
11. Dane znamionowe urządzeń, instalacji i sieci oraz dopuszczalne graniczne parametry ich pracy
12. Inne ustalenia:
- 12.1. Dotyczy projektu budowlanego:
Opracować projekt budowlany przyłącza/sieci (zgodnie z obowiązującymi w Energa-Operator S.A. standardami technicznymi i Wytycznymi do Projektowania) i uzgodnić go z Energa-Operator S.A. Oddział w Toruniu, Rejon Dystrybucji w Brodnicy.
- 12.2. Dotyczy współpracy ruchowej:
- 12.3. Dotyczy umowy o przyłączenie:
- 12.4. Inne wymagania:
13. Użytkowane urządzenia elektryczne powinny spełniać wymagania określone w obowiązujących przepisach dotyczących kompatybilności elektromagnetycznej.
14. Przy realizacji niniejszych warunków przyłączenia należy uwzględnić wymagania określone w Instrukcji Ruchu i Eksploatacji Sieci Dystrybucyjnej obowiązującej na terenie działania ENERGA-OPERATOR SA.
15. Standardy jakościowe energii elektrycznej określa Rozporządzenie Ministra Gospodarki z dnia 4 maja 2007 roku (Dz.U. Nr 93 poz. 623 z 2007 r.).
ENERGA-OPERATOR SA nie zapewnia bezprzerwowej dostawy energii do sieci elektroenergetycznej dla ww. obiektu. Należy liczyć się z możliwością przerw w dostawie energii elektrycznej. Bezprzerwową dostawę energii elektrycznej można zapewnić jedynie poprzez zainstalowanie własnego źródła energii (np. agregatu prądotwórczego, urządzenia UPS, itp.) po uprzednim uzgodnieniu warunków jego instalacji z ENERGA-OPERATOR SA Oddział w Toruniu
16. Zawarcie umowy o przyłączenie stanowi podstawę do rozpoczęcia realizacji prac projektowych i budowlano-montażowych, na zasadach określonych w tej umowie. Projekt umowy o przyłączenie stanowi załącznik do niniejszych warunków.
17. Warunki przyłączenia są ważne 2 lata od dnia ich doręczenia.
Po zawarciu umowy o przyłączenie warunki przyłączenia ważne są w okresie obowiązywania umowy o przyłączenie.
18. Działając na podstawie art. 7 ust. 14 ustawy z dnia 10 kwietnia 1997 roku – Prawo energetyczne (Dz. U. nr 54 poz. 348 z późn. zm.) w związku z art. 34 ust. 3 pkt 3 ustawy z dnia 7 lipca 1994 roku (Dz. U. nr 89 poz. 414 z późn. zm.) ENERGA-OPERATOR SA oświadcza, że zapewni dostawę energii dla obiektu przyłączanego:
- po przyłączeniu obiektu do sieci elektroenergetycznej na podstawie niniejszych warunków przyłączenia oraz w oparciu o umowę o przyłączenie, jaka zostanie zawarta pomiędzy Podmiotem Przyłączanym a ENERGA – OPERATOR SA,
 - po zawarciu umowy o świadczenie usług dystrybucji lub umowy kompleksowej.
- Niniejsze oświadczenie jest oświadczeniem w rozumieniu art. 34 ust. 3, pkt. 3 ustawy - Prawo budowlane.

Królak Tomek
OPRACOWAŁ
tel. 56 470 63 74

Kierownik
Działu Przyłączeń

ZATWIERDZIŁ
Jarosław Gelberg

Otrzymują: 1. Wnioskodawca
2. ENERGA-OPERATOR SA Oddział w Toruniu Rejon Dystrybucji w Brodnicy ul. 18 Stycznia 40, 87-300 Brodnica

**Plac Tysiąclecia 25
87-400 Golub-Dobrzyń**

Województwo: kujawsko-pomorskie

Powiat: golubsko-dobrzyński

Jednostka ewidencyjna: 040503_2, Golub Dobrzyń G

Obreb: 0007

Działka: 140/1

alka: 140/1
STAROSTA
GOLUBSKO - DOBRZYŃSKI

P.0405.6642.2522/6

2026-03-06

Z up. Starosty

mgr Jakub Malinowski

Podinspektor
Powiatowego Ośrodka Dokumentacji
Geodezyjnej i Kartograficznej

MAPA DO CELÓW INFORMACYJNYCH
SKALA 1:500

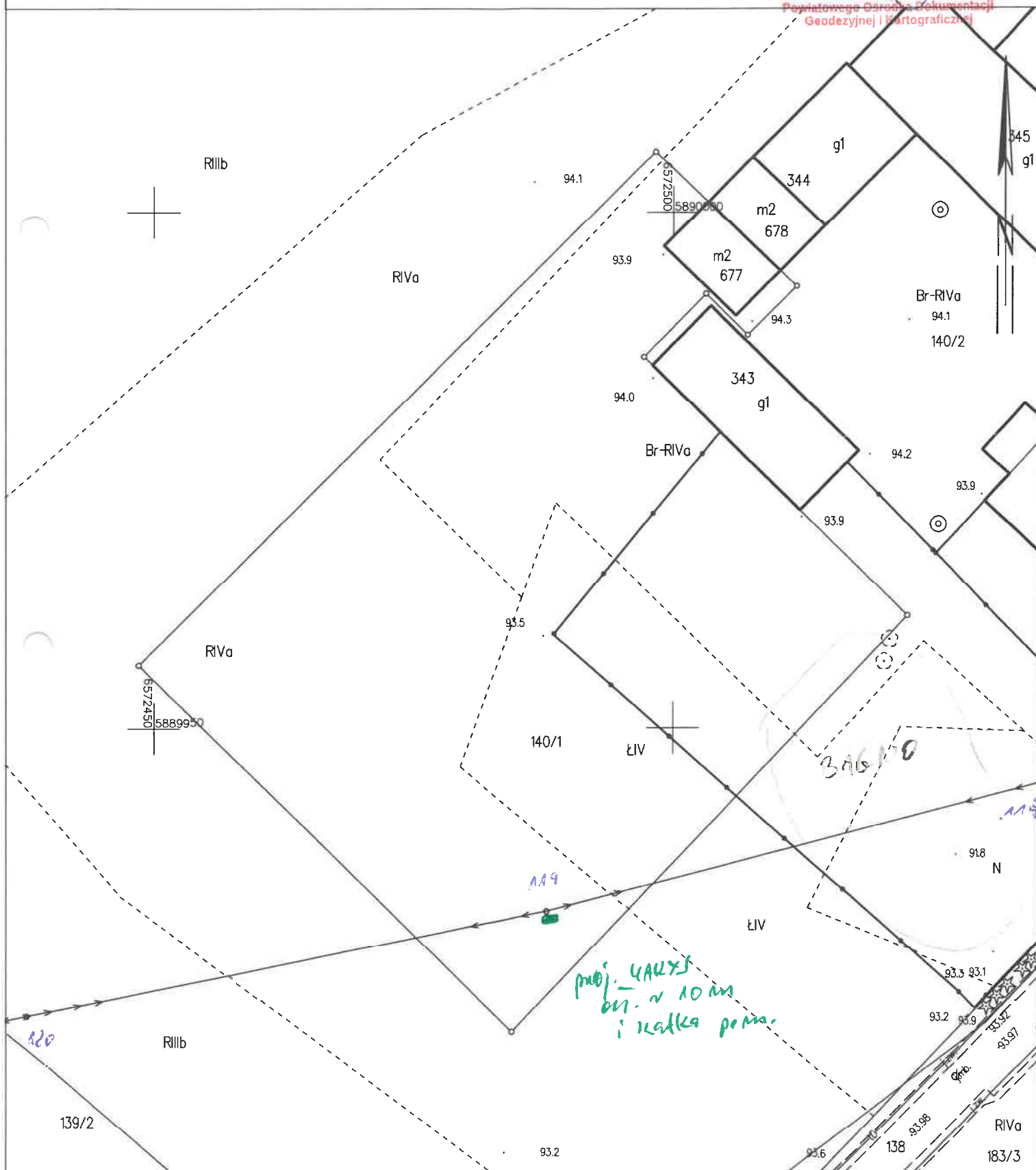
SKALA 1:500

Układ odniesienia: PL-EFZF89, układ wsp. płaskich: PL-2000 strefa 6 (18%) układ wys.: PL-EVRF2007-NH
obr. Lisewo 0007: dz. 140/1

obr. Lisewo 0007: dz. 140/1

Sekcje mapy: 6.193.30.01.1.2; 6.194.30.21.3.4

Mapa niniejsza nie może
służyć do oparcia wniosku projektów
technicznych bez uprzedniego
sprawdzenia jej aktualności przez
jednostkę wykonawstwa geodezyjnego.



Numer B/26/031165

Miejscowość Brodnica

Data 23-04-2026

WARUNKI BUDOWY SIECI

SIECI ELEKTROENERGETYCZNEJ ENERGA – OPERATOR SA

Oddział w Toruniu

Niniejszy dokument określa niezbędny zakres budowy sieci elektroenergetycznej dla realizacji przyłączenia obiektów do sieci elektroenergetycznej. Warunki przyłączenia poszczególnych obiektów określone są odrębnie na podstawie przepisów ustawy - Prawo energetyczne i rozporządzeń wykonawczych.

1. Obiekt:

Nazwa: sieć elektroenergetyczna

Adres (Nr działki): Lisewo gm. Golub-Dobrzyń

2. Zakres niezbędnej budowy/rozbudowy sieci:

2.1. Urządzenia WN i SN:

-

2.2. Stacja transformatorowa:

-

2.3. Urządzenia nn:

Zasilanie realizowane będzie ze stacji transformatorowej „Lisewo 10”, obw. 03.

Z szafki pomiarowej nr Z9503841 wyprowadzić kabel ziemny typu YAKXS 4x120 SE, który wprowadzić na stanowisko nr 123 (wg dotychczasowej numeracji), zasilane dotychczas ze stacji transformatorowej „Lisewo 4”.

Zaktualizować numerację stanowisk sieci napowietrznej.

2.4. Demontaże:

Zdemontować odcinek sieci napowietrznej między stanowiskami 107 ÷ 114 (wg dotychczasowej numeracji, zasilany dotychczas ze stacji transformatorowej „Lisewo 4”).

Słupy na w/w stanowiskach wymienić na słupy mocne typu E (w funkcji krańcowej).

3. Dane dotyczące sieci oraz parametry w zakresie elektroenergetycznej automatyki zabezpieczeniowej i systemowej

3.1. Dotyczy sieci o napięciu do 1 kV:

a) Układ sieci

TN-C

b) Napięcie znamionowe sieci

0,4 kV

c) System ochrony od porażeń

Samoczynne wyłączenie zasilania

3.2. Dotyczy sieci o napięciu powyżej 1 kV:

4. Inne ustalenia:

4.1. Dotyczy projektu budowlanego:

Opracować projekt budowlany przyłącza/sieci (zgodnie z obowiązującymi w Energa-Operator S.A. standardami technicznymi i Wytycznymi do Projektowania) i uzgodnić je z Energa - Operator S.A. Oddział w Toruniu, Rejon Dystrybucji w Brodnicy.

4.2. Inne wymagania:

-

5. Rozpoczęcie prac projektowych, jak również budowlano – montażowych na podstawie niniejszych warunków budowy sieci odbywa się na zasadach uzgodnionych z Energa – Operator S.A. Oddział w Toruniu

 Królak Tomek

OPRACOWAŁ

tel. 56 470 63 74

 Jarosław Gelberg

ZATWIERDZIŁ

Jarosław Gelberg

Otrzymują:

1. Energa-Operator S.A. Oddział w Toruniu Rejon Dystrybucji w Brodnicy ul. 18 Stycznia 40, 87-300 Brodnica

